



2023-2024
タッチパネル
ソリューション



日本語

YOUR **TOUCH DEVICE** SPECIALIST
あなたの **タッチデバイス** スペシャリスト

会社案内

タッチパネル専門の
開発・製造・販売



Our Solutions

産業用

医療用

機械制御

デジタルサイネージ

ATM/POS

店舗/飲食店

交通機関

オートメーション



faytech 品質

当社はドイツと中国に研究開発拠点をベースに、世界中のお客様とパートナー関係を結ぶことで、革新的な新製品開発や最先端な技術提供をご提供します。また、中国の全生産工場はSGSの指導を受けてISO9001:2015の認証を取得しており、当社の製品は世界的な品質管理レベルを保証します。

当社の全ての製品は、開発リリース前にCE、FCC、CCC、RoHSの認証を取得しています。他にも、自動車や医療用の製品は、用途に応じて必要な認証(E-Mark, IATF16949、EN 60601-1 Medical)に準拠しています。

世界の著名なお客様

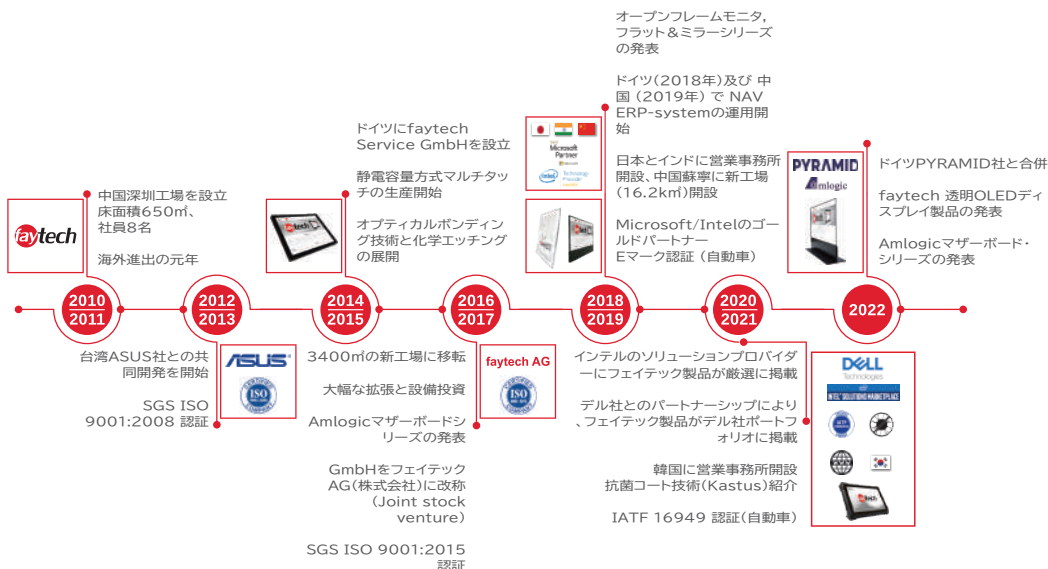


14⁺ 年以上の生産実績

中国 深圳で培った生産技術

ドイツ系企業であるfaytechの創業者アルネ・ウェーバーは、2001年に電子機器の開発・販売を開始。その後2006年に現在のfaytech AGがドイツでタッチディスプレイの輸入事業を立上げ、3年後に当社はドイツを代表するニッチなタッチデバイスサプライヤーとなりました。2009年に生産拠点を中国深圳に移転し、faytech Tech.Co. Ltd.を設立。2010年には当社で初となる自社工場でのタッチPCの生産を開始しました。現在すべてのタッチデバイスは、faytech オリジナルを誇る、ドイツの設計技術と中国の生産技術でご提供しております。

2022年に当社はPyramid AGグループの一員となりました。今後もタッチデバイス事業の更なる成長、革新、競争力を高めながら、チーム一丸で POS、QSR、および産業用タッチ デバイスの能力開発と革新的なバイオニアセンターを構築し、お客さまに対するより一層のサービスの充実をはかっていく決意です。何卒これまでと変わらぬご愛顧を賜りますようお願い申し上げます。



faytech が選ばれる理由



1

Touch Solutions & Technology Specialist
タッチソリューションの
先端技術



静電容量方式と抵抗膜方式
のタッチ技術に特化



ドイツと中国の研究開発
チームは、革新的タッチ技術
を強化し続け、顧客の事業価
値を向上します

2

**Optical Bonding
Expert**
オプティカル
ボンディングの先駆者



オプティカルボンディング生産技
術とClass100/1,000/
10,000のクリーンルーム



内製の光学透明性接着剤
(CLEAR-BOND)を使用する
ことで、高い透明性と耐久性を
実現します



3

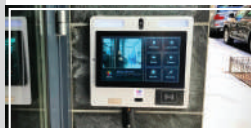
**Specialist in
Custom-Made Projects**
カスタマイズ製品の
専門家



当社はお客様のご要望に応
える、柔軟なカスタマイズ製
品提供で知られています



バリューチェーン全体を管理
することで、あらゆるカスタ
マイズがリーズナブルな価格
で可能です



筐体デザイン、コネクタ、コー
ティング、CPU、周辺機器など
ご相談ください

4

**Reliable Quality &
Reasonable Pricing**
信頼の品質と適正価格



当社は中国の2工場の生産
効率を競って、信頼の最高
品質と競争力のある価格を
可能としています。



生産効率には、セル生産、組
立、バックライト設計、カバ
ーガラス製造、タッチセンサ
ー貼付、メインボード設計、光
学接着などが含まれます。



静電容量方式タッチモニター

faytechの静電容量式タッチモニターは、フラットなエッジからエッジまでのガラス製IP65防水・防塵フロントパネルにより、モダンなスマートさを備えています。静電容量式10本指マルチタッチ、MosH 7に達するガラスフロント、ガラス表面はアンチグレア処理(ケミカルエッチング)、豊富なコネクター類を備えています。すべてのモニターは背面にVESA75またはVESA100のネジパターンがあり、13.3インチから24インチは専用のデスクトップスタンドが付属しています。

このデバイスは、POSシステム、産業分野の制御パネル、KIOSKシステム、オフィス/住宅オートメーション、デジタルサイネージ、ショッピングモール、教室、ホテルなどのエリアなど、幅広いアプリケーションに最適な製品です。



*ご提供サイズ: 7", 8", 10", 10.1", 12.1", 13.3", 15", 15.6", 17", 19", 21.5", 24", 27", 32", 43" および 55"

7" インチタッチモニター

| | |
|-------------------------|------------------------------|
| ケースサイズ(mm) 長さ×幅×高さ | 195.6 × 137.6 × 38.4 |
| 画面対角(インチ/センチ) | 7/17.78 |
| ディスプレイの有効画面サイズ(cm) | 15.42 × 8.59 |
| 実装 | VESA 75 |
| 正味重量(kg) | 0.95 |
| アスペクト比 | 16:9 |
| 物理解像度 | 1024×600 |
| 表示色 | 262K |
| 輝度 (cd/m ²) | 500 |
| 代表的な反応時間 Tr/Tf (ms) | 700:1 |
| コントラスト | 10/15 |
| 視野角 水平/垂直(°) | 150/145 |
| 動作電力(V) | 12 |
| 消費電力(W) | 7 |
| 動作温度(°C) | -10 ~ +60 |
| タッチテクノロジー | 投影型静電容量式10点マルチタッチ |
| タッチパネルドライバー | Windows, Linux, Mac, Android |
| タッチ寿命(コンタクト) | アンリミテッド |
| 表面硬度 | 7H |

13.3" インチタッチモニター

| | |
|-------------------------|------------------------------|
| ケースサイズ(mm) 長さ×幅×高さ | 338.2 × 220.7 × 32.3 |
| 画面対角(インチ/センチ) | 13.3/33.78 |
| ディスプレイの有効画面サイズ(cm) | 29.37 × 16.52 |
| 実装 | VESA 100 |
| 正味重量(kg) | 1.50 |
| アスペクト比 | 16:9 |
| 物理解像度 | 1920×1080 |
| 表示色 | 16.7M |
| 輝度 (cd/m ²) | 350 |
| 代表的な反応時間 Tr/Tf (ms) | 700:1 |
| コントラスト | 14/11 |
| 視野角 水平/垂直(°) | 178/178 |
| 動作電力(V) | 12 |
| 消費電力(W) | 12 |
| 動作温度(°C) | -10 ~ +60 |
| タッチテクノロジー | 投影型静電容量式10点マルチタッチ |
| タッチパネルドライバー | Windows, Linux, Mac, Android |
| タッチ寿命(コンタクト) | アンリミテッド |
| 表面硬度 | 7H |

21.5" インチタッチモニター

| | |
|-------------------------|------------------------------|
| ケースサイズ(mm) 長さ×幅×高さ | 532.0 × 331.0 × 46.0 |
| 画面対角(インチ/センチ) | 21.5/54.69 |
| ディスプレイの有効画面サイズ(cm) | 47.70 × 26.80 |
| 実装 | VESA 100 |
| 正味重量(kg) | 7.30 |
| アスペクト比 | 16:9 |
| 物理解像度 | 1920×1080 |
| 表示色 | 16.7M |
| 輝度 (cd/m ²) | 250 |
| 代表的な反応時間 Tr/Tf (ms) | 1000:1 |
| コントラスト | 15.3/5 |
| 視野角 水平/垂直(°) | 170/160 |
| 動作電力(V) | 12 |
| 消費電力(W) | 22 |
| 動作温度(°C) | -10 ~ +60 |
| タッチテクノロジー | 投影型静電容量式10点マルチタッチ |
| タッチパネルドライバー | Windows, Linux, Mac, Android |
| タッチ寿命(コンタクト) | アンリミテッド |
| 表面硬度 | 7H |

32" インチタッチモニター

| | |
|-------------------------|------------------------------|
| ケースサイズ(mm) 長さ×幅×高さ | 768.0 × 475.0 × 73.45 |
| 画面対角(インチ/センチ) | 31.5/80.01 |
| ディスプレイの有効画面サイズ(cm) | 69.84 × 39.29 |
| 実装 | VESA 400 × 300 |
| 正味重量(kg) | 14.50 |
| アスペクト比 | 16:9 |
| 物理解像度 | 1920×1080 |
| 表示色 | 16.7M |
| 輝度 (cd/m ²) | 350 |
| 代表的な反応時間 Tr/Tf (ms) | 3000:1 |
| コントラスト | 6/1 |
| 視野角 水平/垂直(°) | 178/178 |
| 動作電力(V) | 24 |
| 消費電力(W) | 75 |
| 動作温度(°C) | -10 ~ +60 |
| タッチテクノロジー | 投影型静電容量式10点マルチタッチ |
| タッチパネルドライバー | Windows, Linux, Mac, Android |
| タッチ寿命(コンタクト) | アンリミテッド |
| 表面硬度 | 7H |

コネクター:

VGA, DP, HDMI; PC-Audio, USB-Touch

追加機能:

背面ロックボタン付きOSDメニュー、ラウドスピーカー、スタンド



抵抗膜方式タッチモニターもあります!



オープンフレーム・タッチモニター

当社のオープンフレーム静電容量方式タッチモニターは、産業用およびビジネス用アプリケーションに最適な製品です。10本指の静電容量式マルチタッチパネルは、幅広い用途で使いやすい体験をもたらします。このシリーズの各モデルは、エネルギー効率の高いLED技術を採用したA+品質のHD LCDパネルを使用することで、信頼性が高く、長期間の使用に耐えるように作られています。HDMI、DP、VGA、USB-Touch、シリアル、DC-Inなど豊富な標準コネクタを装備しています。

このデバイスは、デジタルサイネージ、教室、会議室、産業オートメーション、ショッピングモール、ホテルなど、さまざまな分野で最適な対話型のソリューションをご提供します。

主な特徴:

- 表面硬度7Hの1.1mmカバーガラスを採用
- タッチパネルとLCDパネルの光学的接合
- アンチグレア表面処理(ケミカルエッチング処理)
- 10本指マルチタッチ静電容量方式タッチパネル
- 100k時間の寿命を持つA+品質のLEDバックライトパネル
- 輝度1000cd/m²以上
- オーディオ一体型スピーカー(2x2W)
- 2年保証



強固な統合オプション:



クランプサポート



両面テープ



SF50接着剤



VESAマウント

*ご提供サイズ: 7", 11.6", 15", 15.6", 21.5", 32", 43" および 55"

15インチオープンフレームタッチモニター



オールインワン・ケーブル付きIP65タッチモニター

過酷な環境下にある産業用・屋外用アプリケーションのために、当社はIP65の高輝度タッチモニターを提供しています。このIP65モニターでは、抵抗膜方式と静電容量方式のソリューションをお選びいただけます。



12.1型静電容量方式IP65高輝度タッチモニター

| | |
|-------------------------|------------------------------|
| ケースサイズ(mm) 長さ×幅×高さ | 308.6 × 239.1 × 48.3 |
| 画面対角(インチ/センチ) | 12.1/30.73 |
| ディスプレイの有効画面サイズ(cm) | 24.60×18.40 |
| 実装 | VESA 100 |
| 正味重量(kg) | 1.50 |
| アスペクト比 | 4:3 |
| 物理解像度 | 1024×768 |
| 表示色 | 16.7M |
| 輝度 (cd/m ²) | 1000+ |
| 代表的な反応時間 Tr/Tf (ms) | 700:1 |
| コントラスト | 25/10 |
| 視野角 水平/垂直(°) | 160/160 |
| 動作電力(V) | 8~36 |
| 消費電力(W) | 20 |
| 動作温度(℃) | -25 ~ +75 |
| タッチテクノロジー | 抵抗膜静電容量方式10点マルチタッチ |
| タッチパネルドライバ | Windows, Linux, Mac, Android |
| タッチ寿命(コンタクト) | アンリミテッド |
| 表面硬度 | 7H |



広温度範囲

高輝度



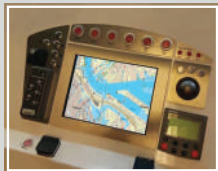
IP65 定格

オールインワンケーブル

*ご提供サイズ: 7", 8", 10", 12.1", 10.4" および 15"

主な特徴:

- ・ 防塵を含む過酷な環境下でのアプリケーションに対応するIP65の包括的な保護構造
- ・ 1000cd/m²以上の輝度により、非常に明るい環境下でも視認性が向上します。
- ・ 拡張電圧入力8~36V



IP65 タッチパソコン

当社は、あらゆる過酷な環境下に対応するIP65タッチPCも提供しています。個々に保護されたIP65コネクタが含まれます。



15インチ静電容量方式IP65 HBタッチPC

*ご提供サイズ: 7", 12.1" および 15"



CE



FCC



HIGH BRIGHTNESS



IP65



EXTENDED
8-36V
VOLTAGE



+75°C
-25°C

静電容量方式/組込型タッチパネルPC

当社の静電容量式PCシリーズは、ファンレス静音動作、IP65のフロントパネルデザイン、高い信頼性と精巧な工芸品で競合の中で際立っています。産業用やビジネス用アプリケーションに最適です。IP65の防水・防塵性能を持つフロントパネルとフラットなエッジtoエッジガラスを採用しています。タッチスクリーンPCの心臓部は、当社の産業用Apollo Lake、Kaby Lake UまたはARM V40メインボードのいずれかです:

- ・インテル® Pentium® N4200 QuadCore プロセッサー、1.10~2.50 GHz コアスピード、プリインストール Linux Ubuntu (win 10 オプション)
- ・インテル® Core™ i5-7300U デュアルコア・プロセッサー、2.60~3.50 GHz コアスピード、Linux Ubuntu プリインストール (win 10 オプション)
- ・Allwinner® V40 Cortex™ A7 QuadCore Processor. Androidプリインストール(Linuxはオプション)

POSシステム、産業分野でのコントロールパネル、キオスクシステム、オフィス/レジデンスオートメーション、デジタルサイネージ、ショッピングモール、教室、ホテルなどのエリアなど、幅広い用途に最適です。



主な特徴:

- ・表面硬度7Hの1.1mmカバーガラスを採用
- ・タッチパネルとLCDパネルの光学的接合
- ・アンチグレア表面処理(ケミカルエッチング処理)
- ・10本指マルチタッチ静電容量方式タッチパネル
- ・特許取得済み IP65 シリコンシール付きフロント
- ・統合W-LAN
- ・2年保証

インテル® Core™ i5-7300U CPU
8GB RAM メモリ、128GB 産業用 SSD
Windows 10またはLinux Ubuntu

インテル® Pentium® N4200 CPU
4GB RAM メモリ、128GB 産業用 SSD
Windows 10またはLinux Ubuntu

ARM V40 クアッドコア CPU
2GB RAMメモリ、8GB FLASHストレージ
AndroidまたはLinux Ubuntu

10インチ静電容量式タッチパネルPC (i5-7300U)

ご利用可能:

インテル® Core™ i3-7100U CPU
インテル® Core™ i5-7300U CPU
インテル® Core™ i7-7600U CPU

*ご提供サイズ: 7" ~ 55"



抵抗膜方式タッチパネル

ケースサイズ (L × W × H) mm

| | | | |
|--------------|----------------------|------------|----------------------|
| 8インチタッチPC | 216.0 × 183.0 × 57.0 | 15インチタッチPC | 368.0 × 288.0 × 58.4 |
| 10インチタッチPC | 259.0 × 206.0 × 53.5 | 17インチタッチPC | 397.0 × 325.0 × 60.9 |
| 12.1インチタッチPC | 304.0 × 214.0 × 51.0 | 19インチタッチPC | 468.0 × 314.0 × 62.9 |



主な特徴:

- ・インテル® Celeron® N3350 デュアルコアCPU
- ・4GB RAM メモリ、128GB 産業用 SSD
- ・Windows 10とLinux Ubuntuをサポートします。
- ・表面硬度3Hのアンチグレアフロント
- ・5-Wire Resistive Touch技術
- ・高品質なブラックアルミニウムハウジング
- ・標準および3ピン電源コネクタ(ねじ込み式)
- ・統合W-LAN
- ・2年保証



17インチ抵抗膜方式タッチパネルPC(N3350)

抵抗膜方式タッチパネル

当社の抵抗膜方式タッチPCシリーズは、ファンレス静音動作と安定したVESA 100固定ボルトを備えた堅牢なアルミニウム筐体で、競合製品との差別化を図っています。タッチPCは、フェイテックの産業用Apollo Lakeメインボードを搭載し、クロック周波数最大2.40GHzのIntel® Celeron® N3350デュアルコアプロセッサで駆動されます。

このシリーズでは、4GByte RAM、128G SSD、IntelのHD Graphicチップセットを搭載し、フルHD、DirectX 11.1、OpenGL 4.0をサポートしています。

これらのフェイテックPCは、POSシステム、産業分野の制御パネル、KIOSKシステム、オフィス/ホームオートメーション、デジタルサイネージ、ショッピングモール、学校教室、ホテルなどの用途を含む幅広いアプリケーションに最適なソリューションです。



デジタルサイネージ & KIOSKソリューション

当社のKIOSKは、POS(販売時点情報管理)、情報表示、デジタルサイネージの分野で、あらゆる場面に対応できるソリューションです。インフォメーションディスプレイとしてディーラーの新車の横に置きたい、宣伝効果の高い化粧品横に置きたい、社屋の入り口に置きたいなど、スリムで操作しやすく、最先端デザインのKIOSKをお探しの方には最適なソリューションです。



操作が簡単で
箱から出して
すぐ使用可能

静電容量方式
マルチタッチ

ウルトラ
スリム
薄型設計

エンベデッド
ソリューションの提案

選べる
周辺機器

Also available with
complete IP65+ case!

IP65 定格



32インチ、43インチ、55インチ静電容量式タッチモニターKIOSK

こちらのタイプもお選びいただけます:



場所を選ばない独立型KIOSK

- ARM V40の内部
- アンドロイドOS
- 静電容量方式マルチタッチ

大型43でお客様の足が止まる

- Rockchip社製RK3399を搭載
- アンドロイドOS
- タッチなし

オプション



10.1型 産業用タブレット IP65 (N4200)

当社の産業用(高耐久性)タブレットは、産業現場や過酷な環境下でタスクを実行しながら、ハンドヘルドデバイス(またはマウントPC)として使用するために最適なタッチソリューションです。IP65の防水・防塵性能を持ち、10本指の静電容量式マルチタッチパネルとKastus®による24時間365日の抗ウイルス・抗菌コーティングが施されています。

堅牢な設計のため、特に工業地帯や荒れた場所、屋外などの過酷な環境での使用に適したタブレットです。Windows 10はプリインストールされていますが、ライセンスは付属していませんので、別途購入する必要があります。



CPU inside

インテル® Pentium® N4200 CPU
8GB RAM メモリ、128GB 産業用 SSD
Windows 10 OS (license purchased separately)



* 次ページにKastus®の詳細情報を掲載します。

産業用PC(ボックスPC)

この産業用PCは、当社のどのタッチモニターとも組み合わせが抜群です。オープンフレーム、KIOSK、標準的なタッチモニターとの組み合わせでも、信頼性の高い産業用PCは適しています!

コネクタ-USB、HDMI、DP、オーディオ、COM(RS232)、RJ50、RJ45(LAN)、DC-In



Available as:

インテル® Core™ i5-7300U CPU
8GB RAM メモリ、128GB 産業用 SSD
Windows 10またはLinux Ubuntu

and

インテル® Pentium® N4200 CPU
4GB RAM メモリ、128GB 産業用 SSD
Windows 10またはLinux Ubuntu

衛生/抗菌ソリューション

当社の衛生/抗菌ソリューションは、小売業、レストラン、接客業、その他のサービス業、および政府機関や施設に最適なソリューションです。この2つのソリューションは、組織、顧客、ゲストの安全と健康を維持しながら、ビジネスの重要な機能を果たすことを可能にするサポートをしています。

この不確実な時代に、お客様に情報を提供し、興味を持ってもらい、衛生的に保つことは今まで以上に重要です。

① 非接触 検温カメラ付モニターPC

・インテル® Celeron® N3350またはRockchip



サーマルセンサ・
フルHDカメラ・
手指の消毒・
壁掛け/スタンド型



- ・サーマルセンサ
- ・フルHDカメラ
- ・RFIDリーダー
- ・VESAマウント

② 21.5型デジタルサイネージ用 検温/除菌ステーション

インテル® Pentium® N4200またはモニター版・

抗菌抗ウィルスコーティングのオプションもあります。

当社は、Kastus®の24時間365日無菌保護コーティング技術で、次世代タッチスクリーンを提供することができます。コーティングされた表面は、99%以上の細菌やウイルスを永久にブロックします。その抗菌力は、MRSA、大腸菌、C.diff、ヒトコロナウイルスに対して実証済みです。



周辺機器を操作するための
ソフトウェアが付属します



インタラクティブ(対話式)ミラー

当社のインタラクティブミラーは、公共または個人の化粧室、ホテル、ショッピングモール、飛行機、またはスマートミラーを必要とするあらゆる用途に完璧なソリューションです。このデバイスは、強力なEmbedded V40メインボードにプリインストールされたAndroidシステムと、完全なミラーを制御するソフトウェアによって駆動されています。

スマートフォンなどのスマートデバイスとbluetooth 4.0やWiFiで簡単に接続できます。もちろん、スタンドアローンのアンドロイド端末としても使用できます。



主な特徴:

- Allwinner® V40 Cortex® A7 クアッドコア
- 1 GB DDR3 RAM & 8 GB EMMCフラッシュ
- Androidバージョン6.0まで対応
- Bluetooth 4.0 & W-LAN内蔵。
- タッチパネルとLCDパネルの光学的接合
- 10本指マルチタッチ静電容量方式タッチパネル
- IP65の包括的な保護等級
- インタラクティブミラーを操作するソフトウェア



15.6インチ インタラクティブミラー

主な特徴:

- フルHD(1920×1080)液晶パネル
- 外出先に最適なタッチモニター
- 10本指マルチタッチ静電容量方式タッチパネル
- タッチパネルとLCDパネルの光学的接合
- 重量は約400g
- プラグアンドプレイ対応



静電容量方式のタッチ
ペンに対応



12.5型 フェイテックフラットタッチモニター

faytech フラット

faytech flatとしても知られる軽量ポータブルモニターは、日々の生活の中で追加スクリーンを必要とする人々にとって完璧なソリューションとなります。携帯電話、タブレット、ノートパソコンなどに接続しても、またはUSB Type-CまたはHDMIケーブルを介してスマートデバイスの画面を拡張(複製)するにも、簡単に接続できる便利なソリューションです。

付属品は、フレキシブルスタンド、USB、Type-C ケーブル(1m)、保護ケースを同梱しています。



48.5" Strip-Type Display

当社のストリップ型モニターは、堅牢かつ軽量のアルミニウムケースを備えており、様々な固定方法に応え、あらゆる筐体やラックに簡単に統合できます。更に、先端ソリューションのファンレス・放熱システムが搭載されており、信頼性の高い年中無休の動作が可能です。

デジタルサイネージ、お知らせや案内、オフィス・オートメーション、およびショッピングモール、小売店、ホテル、病院などの分野に最適です。

主な特徴:

- ・ 2K Quad HD Resolutions - 1920×360 (ストリップタイプ)
- ・ 高品質 LCD モニター - 縦または横での両方向使用可能
- ・ アンチグレアコーティング (反射防止 化学エッチング)
- ・ オプティカルボンディング技術 (カバーガラスと LCD パネル)
- ・ 内部に可動する部品が無いデザイン - 長寿命を保障
- ・ 場所を選ばない簡単で多くの固定方法
- ・ 高品質 LED バックライト パネル
- ・ 内蔵オーディオスピーカー (2×3W)
- ・ 2年保証付 (24時間/7日間稼働)



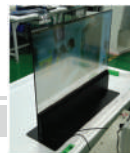
55インチ OLED Transparent(透明) タッチモニター

当社の OLED タッチ ディスプレイは、唯一無二のフル HD ディスプレイ画面 (1920x1080)と透明ディスプレイです。このデバイスはオプティカルボンディング加工のタッチ技術を備えており、安定性の向上、反射軽減、輝度や視認性を向上、そしてほこりの侵入を防ぎ、より鮮明な映像を表示します。

このデバイスはKIOSKを含む幅広い用途に最適で、最先端のデジタルサイネージ、店舗ショーケース、ショッピングモール、ホテルや展示会などその用途は無限大です。

主な特徴:

- OLED フルHDディスプレイ(1920 x 1080)
- Transparent 透明OLED/パネル
- 表面硬度7Hの1mm カバーガラス
- 10本指マルチタッチ静電容量方式タッチパネル(片面)
- オプティカルボンディングのタッチ式LCDパネル
- 2年保証



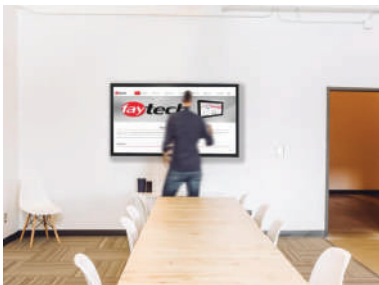
faytech 電子ホワイトボードのご提案

当社の対話型 電子ホワイトボード ソリューションは、モダンで洗練された外観を持ち、教育およびオフィス空間環境向けに特別に設計されています。この65インチ/ 75インチ/ 86インチの高品質で最先端のディスプレイは、指、ペン、その他の不透明な物体で操作を可能とする20pointの赤外線タッチにより、最高の画質と使いやすさを提供します。

このデバイスは、学校、大学、オフィス、イベント会場、および高品質の対話型の電子ホワイトボードを必要とするあらゆる場面に最適です。

ご提供サイズ: 65", 75" 及び 86"

*** ご要望に合わせたカスタムサイズも可能です**



主な特徴:

- ・ 4K Ultra HD 解像度 - 3840 × 2160
- ・ Amlogic A311D2 w/ 8-core ARM プロセッサ搭載
- ・ 8GB RAM メモリー & 64GB eMMC ストレージ
- ・ Android 11 オペレーティング システムをプリインストール
- ・ HDMI出力を含む、幅広いコネクタが含まれています
- ・ 20ポイントの赤外線タッチパネル (指、ペン、その他)
- ・ 輝度 450 cd/m² の低ブルーライト バックライト
- ・ カーソル速度 140 ポイント/秒
- ・ アンチグレアコーティング (反射防止 化学エッチング)
- ・ 表面硬度7Hの3.2mmカバーガラス
- ・ オプティカルボンディング技術 (カバーガラスと LCD パネル)
- ・ 内蔵カメラ (1300 万ピクセル) & 8 アレイマイク
- ・ 内蔵オーディオスピーカー (2x6Ω20W)
- ・ 統合された 2.4G+5G WIFI モジュール、韓国 KC 認証付き
- ・ 2年保証付 (24時間/7日間)



EASY Shopper

EASY Shopper はスーパーマーケットオートメーションや、多くの求められている店舗効率化に完璧なソリューションで、顧客・店長・小売業者に最先端のショッピング体験を提供します。EASY Shopperは大規模スーパーマーケットの「オールインワン」基本コンセプトを支え、競合他店より一歩先を進むための最も優れた顧客満足のソリューションです。



お客様にとっての利便性 メリットの最大化
お客様が買い物のプロセスをすべて管理できる、最もスマートな店舗でのショッピング体験です



時間の節約で効率化
・レジに並んだり、袋をはずしたりする必要がありません



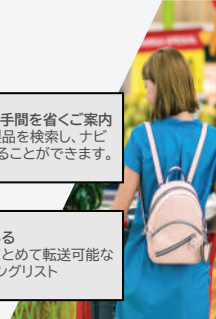
商品を探す手間を省くご案内
・特定の製品を検索し、ナビゲートすることができます。



お買得情報でお金を節約
・すべての特典や割引が一目でわかる



効率的である
・一覧にまとめて転送可能なショッピングリスト



はずしたりする必要が
洗練された技術と高いユーザー受容性を備えた、最も革新的な店舗内ショッピングソリューションです。

コスト削減
・レジ係の数が減り、キャッシュレス決済が進み、盗難率が下がる



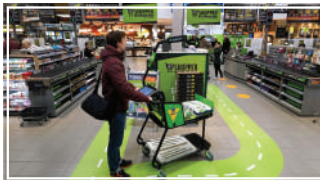
カスタマーフォーカス
・より多くの時間を顧客サービスに割くことができるようになりました。



スペースの有効活用
・プロモーションや強化のためのスペースを確保。



より良い日常業務
・ターゲットを絞ったプロモーションと価格管理の改善



IP65 Housing



OS
Win 10 / Linux



Multi-touch
LCD Screen



Intel N4200
CPU



18H capacity
Battery



Wi-Fi



GSM
(cellular)



Accurate
GPS



Integrated
camera



Barcode
scanner



Load cell
(scale)



Children
seat

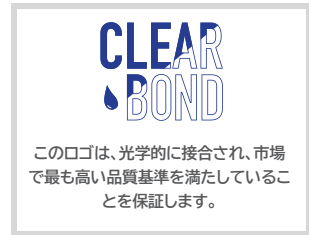
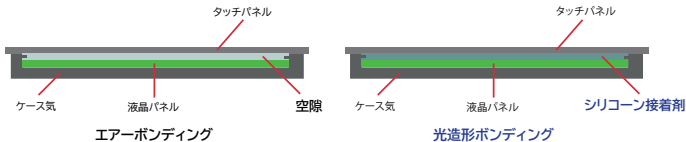


オプティカルボンディングとは？

オプティカルボンディングは、カバーガラス／タッチパネルとLCDセル／モジュールの間の空隙をシリコン接着剤で埋めることで、外観や素材の特徴を改善し、それに伴って接合されたデバイスの品質や耐久性、総合価値を向上させるプロセスです。

なぜオプティカルボンディングなのか？

- ・ オプティカルボンディングで 反射を約65%低減
- ・ 液晶の明るさを最大10%向上させることができます。
- ・ タッチパネルと液晶セルの間に湿気や埃が入り込まない
- ・ ガラスへの環境負荷に対する耐久性を強化



自由なカスタマイズ オプション

fatytech お客様の用途ご要望に合わせて、あらゆるタッチデバイスをカスタムデザインし、自社生産することができます。当社の卓越した生産能力、経験豊富なエンジニア、および熟練した製品開発の豊富なポートフォリオを活用することで、お客様にとって最高のパートナーとしての役割を果たします。

- ・ RFID、指紋、レーザースキャナ
- ・ カメラ一体型
- ・ カスタマイズボタン
- ・ カスタマイズコネクタ
- ・ さまざまなマウントオプション
- ・ 抗菌コートオプション
- ・ Bluetooth、3G、4G、Wi-Fi
- ・ フェイテック・メインボードを選ぶ
- ・ その他、追加された周辺機器の可能性
- ・ IP65の完全防水・防塵

